

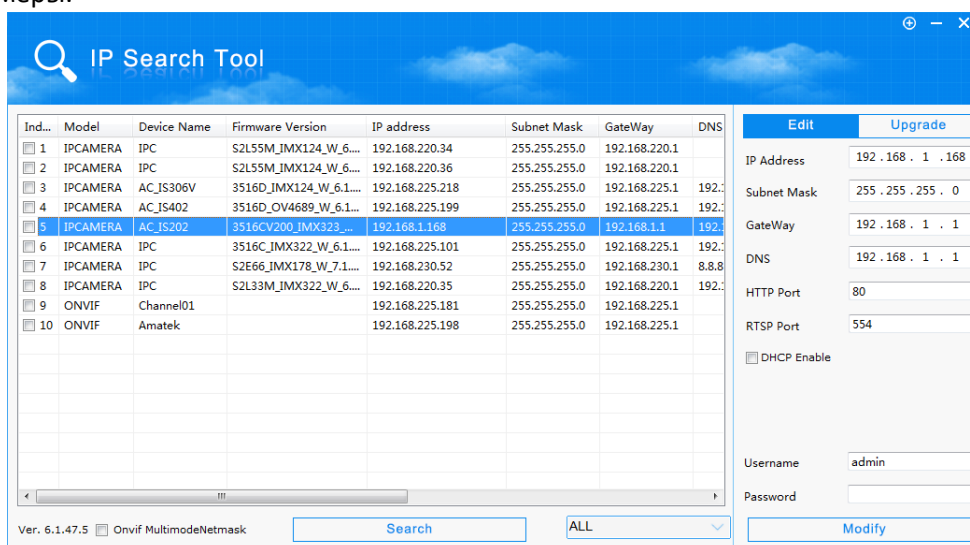
Подключение IP камер Amatek к регистраторам HiWatch.

Для совместной корректной работы камер Amatek и сетевых регистраторов HiWatch необходимо произвести предварительную настройку параметров камеры*).

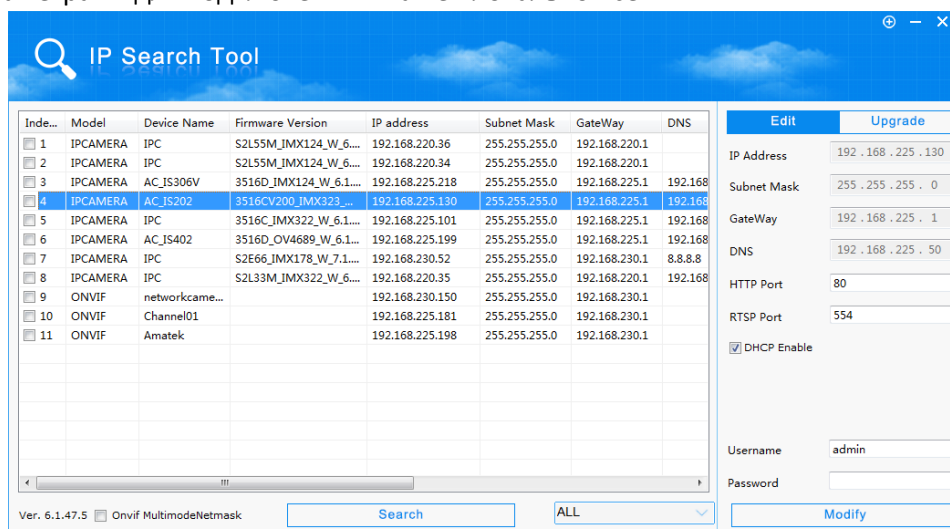
1. Подключите камеру к локальной сети и включите ее.
2. Установите на ПК программу IP search. Установочный файл находится на прилагаемом к камере CD диске; также Вы можете скачать его с сайта www.amatek.su.
3. Запустите программу поиска, нажмите кнопку Search в нижней части окна.

Замечание. Ваш ПК и камера должны находиться в одном сегменте сети.

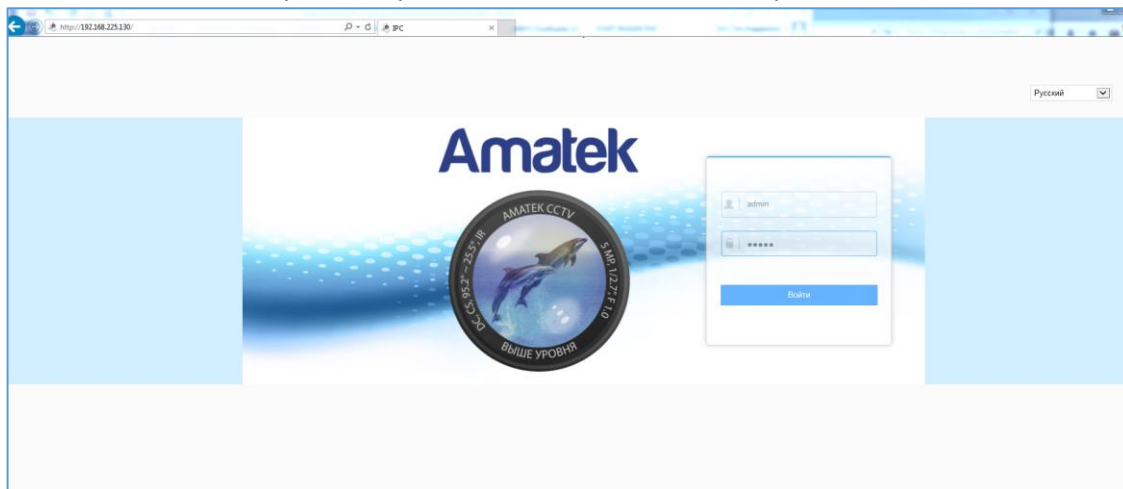
4. Найдите и выделите Вашу камеру в списке найденных устройств. Оpoznать камеру Вы можете по ее названию либо по MAC адресу, информация об этом находится на шильде камеры.



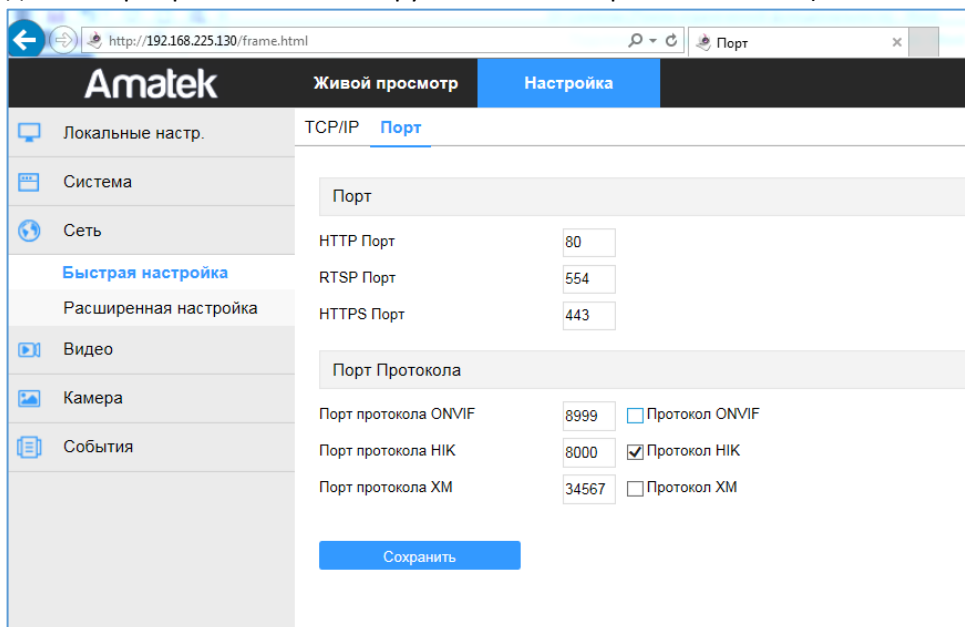
5. При первом включении камера имеет IP адрес по умолчанию. В данном случае это 192.168.1.168. Его необходимо изменить. Сделать это можно двумя способами:
 - a. Вручную заполните поля в правой части окна программы значениями, полученными от Вашего администратора локальной сети.
 - b. Поставьте флажок DHCP Enable.
6. Введите корректные логин и пароль (по умолчанию – логин: admin, пароль: admin).
7. Нажмите кнопку Modify. Через некоторое время камера перезагрузится с новыми параметрами для подключения к Вашей локальной сети.






8. Запустите браузер IE, в адресную строку введите IP адрес и HTTP порт вашей камеры, полученные по процедуре, описанной выше, и нажмите поиск.
9. При необходимости установите предложенное дополнительное ПО).
10. Введите логин и пароль (по умолчанию – логин: admin, пароль: admin).




11. В веб интерфейсе войдите в меню «Настройка» - «Сеть» - «Быстрая настройка» - «Порт» и в разделе «Порт протокола» активируйте чекбокс «Протокол НIK» **).



12. Нажмите «Сохранить» и подтвердите сохранение.
После перезагрузки Ваша камера готова к полноценной работе с регистраторами HiWatch.
13. В регистраторе HiWatch войдите в «Главное Меню» – «Камера» и нажмите на значок  в колонке «Ред.».
14. В появившемся окне в поле «Adding Method» выберите «Вручную». Далее введите IP адрес камеры и выберите протокол «Hikvision». Порт управления подтянется автоматически (он должен соответствовать настройкам камеры).

Ред. IP камеры	
Быстрое добав.	D1
Adding Method	Вручную 
Адрес IP камеры	192.168.1.63
Протокол	HIKVISION 
Порт управления	8000
Порт канала	1 
Пользователь	admin
Пароль админа	*****

15. После ввода данных аутентификации камеры (по умолчанию логин: admin, пароль: admin) нажмите ОК.

При успешном подключении камеры в столбце «Статус» появится значок .

- *) Информация, изложенная в данном документе, носит рекомендательный характер и может быть изменена без предварительного уведомления
- ***) Возможность выбора протокола зависит от программно-аппаратной модификации камеры. В случае отсутствия выбора протокола подключение осуществляется по ONVIF.